



Insektenschutz Pollenschutz

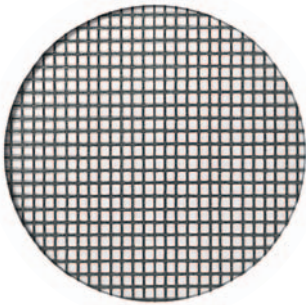
Farbkarte

545107.01.2011

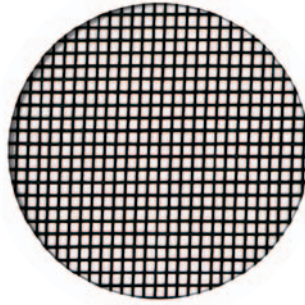
Gültig ab 01. März 2010
Dokumenten Nr. C545102.010502
Art.-Nr.: 873811

Insektenschutz Pollenschutz Farbkarte

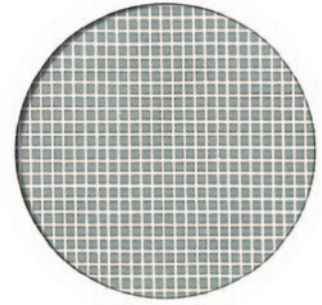
Geringe Farbabweichungen vorbehalten!



Dessin-Nr. 47000

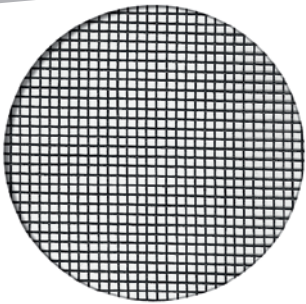


Dessin-Nr. 47001

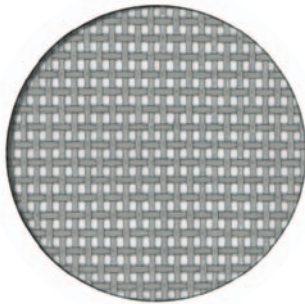


Dessin-Nr. 47002

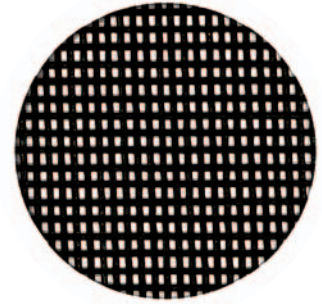
NEU!



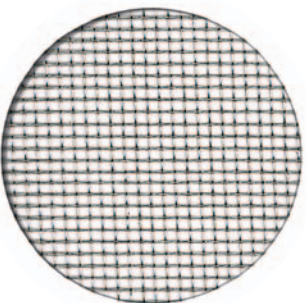
Dessin-Nr. 47008



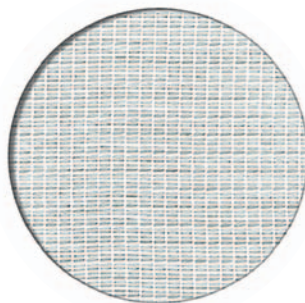
Dessin-Nr. 47004



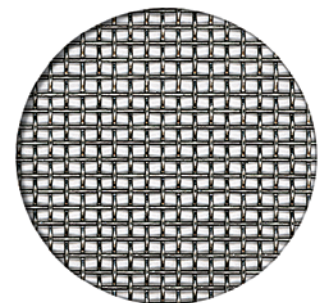
Dessin-Nr. 47005



Dessin-Nr. 47003



Dessin-Nr. 47006



Dessin-Nr. 47007

Gaze für Insektenschutz

Die Gaze für Insektenschutz besteht aus kunststoffummanteltem Fiberglas-Gewebe. Sie ist extrem reißfest, witterungs- und korrosionsbeständig.
Lieferbare Farben: grau, weiß oder schwarz.

Strapazier- und verschleißfestes, vinylbeschichtetes Polyestergewebe für die Anwendung bei besonderen Umgebungseinflüssen (z.B. Haustiere). Diese Gaze ist witterungs- und korrosionsbeständig.

Wir weisen darauf hin, dass bei Einsatz dieser Gaze die Durchsicht eingeschränkt ist und empfehlen aus diesem Grund, diesen Behang nur im unteren Bereich des Rahmens einzusetzen. Die beiden Behänge werden durch eine gewebeteilende Sprosse getrennt.

Lieferbare Farben: grau und schwarz.

Für besondere Beanspruchung bieten wir als Alternative eine hochwertige Edelstahl-Gaze (A2) an.

NEU! im Lieferprogramm:

Gaze mit erhöhter Transparenz!

Durch die schwarze, transparente Gaze für WAREMA Insektenschutz-Fest-, -Dreh- und -Schieberahmen wird die Durchsicht nach außen um bis zu 50% verbessert. Zu dem wird die Zirkulation der Luft im Vergleich zur Standard-Gaze um ca. 25% optimiert. Die Gaze, die aus einem sehr feinen und reißfesten Faden besteht, ist von außen nahezu unsichtbar.

Lieferbare Farbe: schwarz.

Gitter für Lichtschachtabdeckungen

Das Edelstahl-Gitter (A2) für die Lichtschachtabdeckung ist für besonders starke Beanspruchungen ausgelegt. Sie besitzt eine hohe Beständigkeit gegen Mäusebiss, ist witterungs- und korrosionsbeständig.

Pollenschutz-Gewebe

Wir verarbeiten für unsere Produkte ausschließlich Original tesa Pollenschutz-Gewebe, getestet durch die „Stiftung Deutscher Polleninformationsdienst“.

Ein Praxis-Test der Stiftung Deutscher Polleninformationsdienst (PID) unter normalen Wohnbedingungen belegt eindrucksvoll die hohe Wirksamkeit des Pollenschutz-Gewebes.

Es werden zwei Räume mit geöffnetem Fenster über mehrere Monate Pollenflug ausgesetzt. Der eine Raum wird durch ein Pollenschutz-Gewebe geschützt, der andere nicht. Das Ergebnis: 87% der kleinsten Pollen werden draußen gehalten und bei den größeren Pollen entsprechend mehr.

Dennoch sind Luftzirkulation und Luftdurchlässigkeit gewährleistet. Auf eine Einschränkung der Transparenz sei hingewiesen.

Bei Pollenschutz-Gewebe handelt es sich um ein hochwertiges, technisches Textilgewebe. Die Lebensdauer ist abhängig von der Intensität der Nutzung. Bei Nutzung von max. 12 Wochen pro Jahr (Haupt-Pollenflugzeit) beträgt die Haltbarkeit mindestens 3 Jahre.

Sie können das Pollenschutz-Gewebe direkt am Fenster bzw. an der Tür reinigen (absaugbar, feucht abwischbar).

Anwendungsbereiche										
	Dessin	Material	Maschenweite (mm)	Drahtdicke (mm)	Festrahmen	Drehrahmen	Schieberahmen	Rollo	Lichtschachtabdeckung	
Insektenschutz-Gaze	grau ¹⁾	47000	Kunststoffummanteltes Fiberglas	1,40 x 1,40	0,36	X	X	X	X	-
	schwarz ²⁾	47001				X	X	X	-	
	weiß ³⁾	47002				X	X	X	-	
Insektenschutz-Gaze ⁴⁾ transparent	schwarz	47008	Kunststoffummanteltes Fiberglas	1,09 x 1,07	0,20	X	X	X	-	-
Insektenschutz-Gaze ⁵⁾ robust, empfohlen bei Kleintierhaltung		47003	Edelstahl (A2)	1,35 x 1,35	0,28	X	X	X	-	-
Insektenschutz-Gaze ⁶⁾ robust, empfohlen bei Kleintierhaltung	grau	47004	Kunststoffummanteltes Polyester	2,00 x 1,60	0,43	X	X	X	-	-
	schwarz	47005								
Pollenschutz-Gewebe ⁷⁾		47006	Polyester	-	-	X	-	-	-	-
Gitter für Lichtschachtabdeckung ⁸⁾		47007	Edelstahl (A2)	1,55 x 1,55	0,60	-	-	-	-	X

¹⁾ Gewebebreite 2400 mm

²⁾ Gewebebreite 2000 mm

³⁾ Gewebebreite 1500 mm

⁴⁾ Gewebebreite 1400 mm, gegen Mehrpreis.

⁵⁾ Gewebebreite 1300 mm, gegen Mehrpreis.

⁶⁾ Gewebebreite 1600 mm, gegen Mehrpreis.

⁷⁾ Gewebebreite 1500 mm, gegen Mehrpreis.

⁸⁾ Gewebebreite 1300 mm